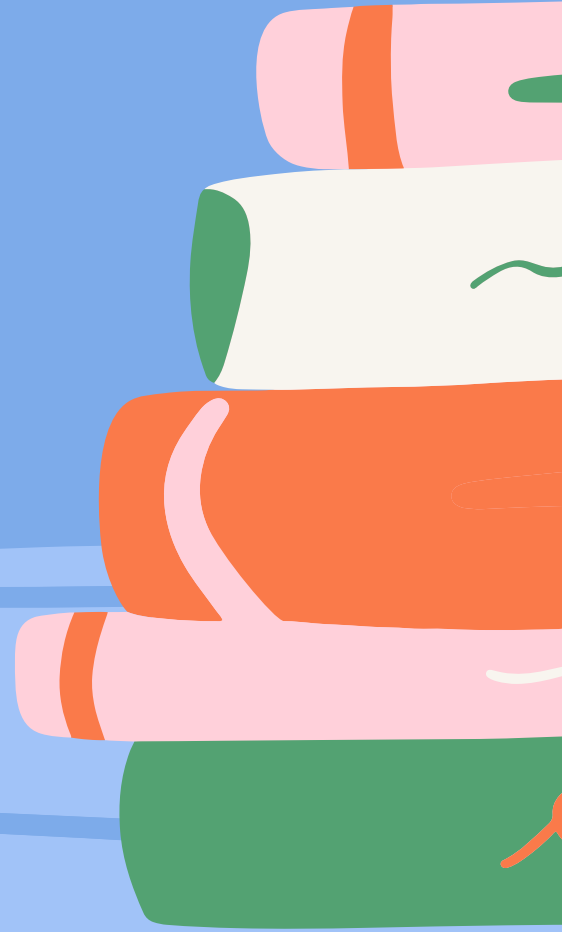


# Canva ile Dijital Tasarım Eđitimi



# GÖRSEL TASARIM



# TASARIM NEDİR ?

Dilimize tasarlama sözcüğü, İngilizce ve Fransızca da ki “desing” kelimesi karşılığı olarak kullanılmaktadır. Desing kelimesi de Latince kökenlidir. Tasarımın birçok tanımı yapılabilir. Bunlardan birkaçını verelim:

**Tasarım:** Bir şeyi zihinde biçimlendirme kurma, tasarımılanan biçim , tasavvur.

**Bilgisayar alanında ise:** Bilgisayar destekli tasarım: Araştırma bürolarında, yeni bir ürünün tasarımı için kullanılabilen bilişim tekniklerinin tümü.

# GÖRSEL TASARIM

## ÖGELERİ NELERDİR?

- Çizgi
- Şekil
- Alan
- Boyut
- Doku
- Renk



# ÇİZGİ



- En fazla kullanılan ögedir.
- Şekilleri ayırma ve birleştirme işlevi görürler.
- Çizgi, dikkati belirli bir noktaya çekebildiği gibi belirli bir yolun izlenmesini de sağlayabilir.



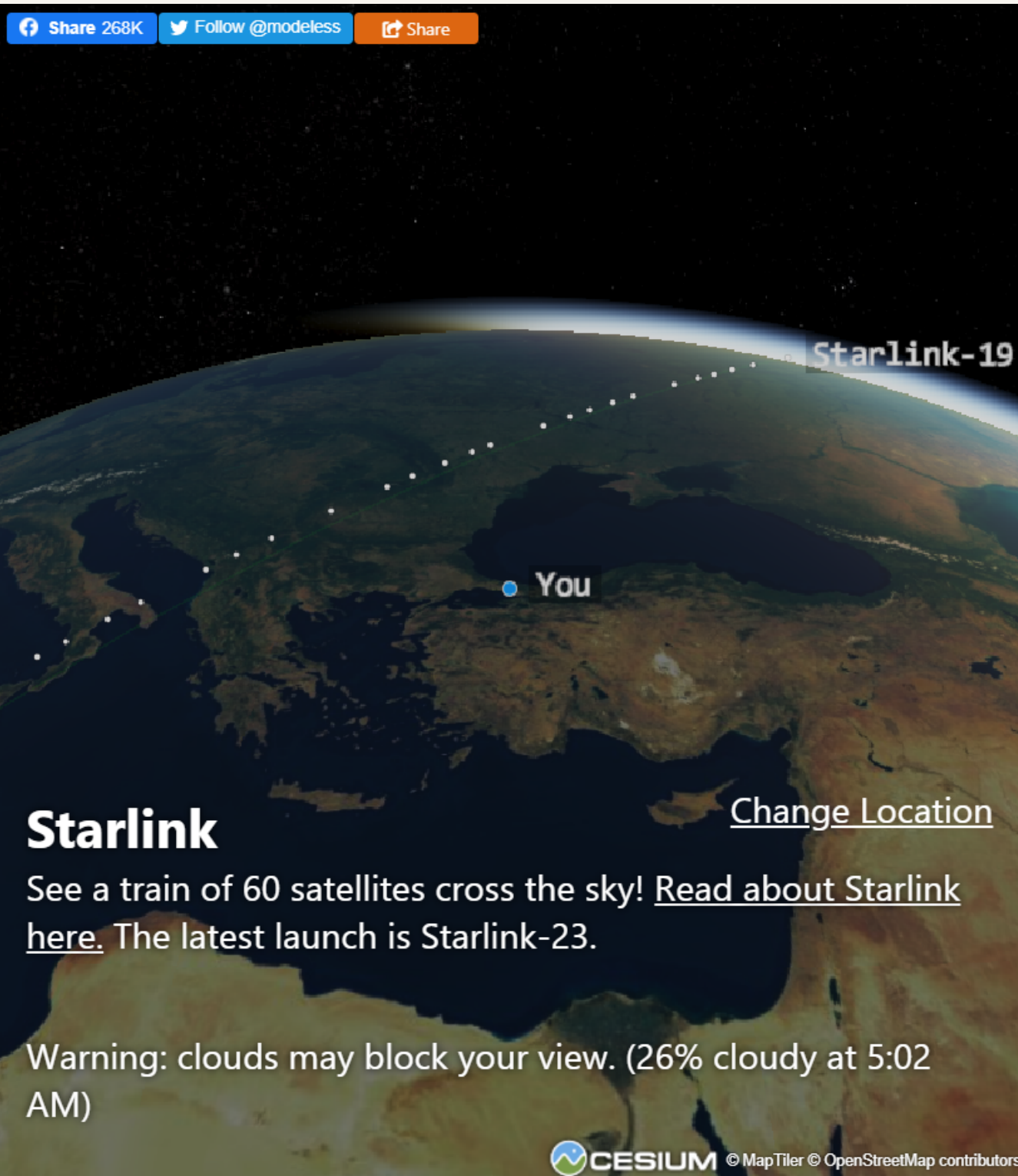
5:02 AM  
tomorrow,  
27×

5:58 AM  
Thursday,  
28×

8:30 PM  
Thursday,  
60×

8:42 PM  
Friday, 17×

Share 268K Follow @modeless Share

A satellite view of Earth from space, showing a curved horizon and a train of 60 small white dots representing Starlink satellites in orbit. A blue dot labeled 'You' is positioned on the Earth's surface. The text 'Starlink-19' is visible near the horizon. The background is black with some stars.

Starlink-19

You

**Starlink** [Change Location](#)

See a train of 60 satellites cross the sky! [Read about Starlink here](#). The latest launch is Starlink-23.

Warning: clouds may block your view. (26% cloudy at 5:02 AM)

CESIUM © MapTiler © OpenStreetMap contributors

Open Street View

# ŐEKİL

- Őekil bir yzney zzerine yaratılan iki boyutlu biçimlerdir.
- Farklı Őekiller bir araya gelerek anlamlı bir bztz'n oluŐturabilirler.





# ALAN



- Görsel materyallerde alan kullanımı materyalin anlaşılabilir olması açısından büyük önem taşır.
- Kapalı (dolu) ya da açık (boş) alanlar olarak ikiye ayırabileceğimiz alan kullanımına en güzel örneklerden biri dergi ya da kitap tasarımlarıdır.
- Bu tasarımlarda sayfanın tamamı metin ya da şekiller ile doldurulmaz. Okuyucunun içeriği daha rahat takip edebilmesi için boş alanlara yer verilir.



### En Yeni Üyeler

- Bedirhan**  
@bedirhancanpolat
- Mertt**  
@mertaaltuunn
- Emir1**  
@emirhan
- Beyza Kara**  
@bezakara
- Berat Mete**  
@beratmete

### Görev

- VIP Kişi**  
Özel bir gruba başarıyla kabul edildi
- Topluluk için**  
40'tan fazla grup etkinliği yayınladı



**Beyza Kara**

Durum Güncelleştirmesi

Deftere Naklet

Profilim

merhaba Beyza Karal Buraya bir şeyler yazın, birinden bahsetmek için @ kullanın...

0/1000



Temizle

Yayınla

Tüm Güncelleştirmeler

Bahs -eder

Sık kullanılanlar

Arkadaş

göstermek

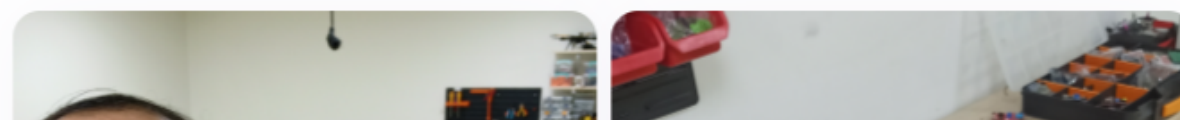
herşey



**Oğuz GÖKYAR** fotoğraf güncellemesi yayınladı

2 gün önce

Buralar bir süre size emanet Subiler. Projelerinizi bitirin, arada lehim atın, kodlayın boş bırakmayın. 🤖🤖🤖



### Popüler Gruplar

- Subitem Teknoloji Kulübü**  
5 Üyeler

### Rozet

- Evren Gezgini**  
En az 20 farklı gruba katıldı
- İlgi Alanları Kültivatör**  
5 veya daha fazla grubu başarıyla oluşturdu
- Görev Fatihi**  
Tüm görevlerin %100'ünü başarıyla tamamladı
- Altın Kupa**  
Doğrulanmış bir topluluk yarışmasında birincilik kazandı



# BOYUT

- Grsel tasarım ierisinde kullanılan bir cismin boyutu oėu zaman yanıltıcı olabilir.
- Cisim diėer cisimler ile birlikte kullanıldığında boyut aısından bir anlam ifade eder.





# DOKU

- Grsellerin oęu iki boyutludur.
- Bu grsellerde doku ve desen kullanarak üncü bir boyut eklemek mümkün olabilir.
- Doku, grselin hem daha gerçekçi gözükmesine, hem de zeminle cisim arasında oluşan farklılık sayesinde daha rahat algılanmasına yardımcı olur.





# RENK

- Renk görsel materyallerde önemli bir unsur olmakla birlikte etkililiđi bilinçli kullanılmasına bađlıdır.
- Yanlıř tema ve renk tercihleri materyalin kullanımını olumsuz yönde etkilemekte, özellikle okunabilirlik açısından sorunlara yol açmaktadır.



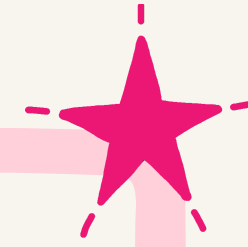
							
• RAL 1000 •	• RAL 1001 •	• RAL 1002 •	• RAL 1003 •	• RAL 1004 •	• RAL 4009 •	• RAL 4010 •	• RAL 5000 •
							
• RAL 1005 •	• RAL 1006 •	• RAL 1007 •	• RAL 1011 •	• RAL 1012 •	• RAL 5003 •	• RAL 5004 •	• RAL 5005 •
							
• RAL 1013 •	• RAL 1014 •	• RAL 1015 •	• RAL 1016 •	• RAL 1017 •	• RAL 5009 •	• RAL 5010 •	• RAL 5011 •
							
• RAL 1018 •	• RAL 1019 •	• RAL 1020 •	• RAL 1021 •	• RAL 1023 •	• RAL 5014 •	• RAL 5015 •	• RAL 5017 •
							
• RAL 1024 •	• RAL 1027 •	• RAL 1028 •	• RAL 1032 •	• RAL 1033 •	• RAL 5020 •	• RAL 5021 •	• RAL 5022 •
							
• RAL 1034 •	• RAL 1037 •	• RAL 2000 •	• RAL 2001 •	• RAL 2002 •	• RAL 6000 •	• RAL 6001 •	• RAL 6002 •
							
• RAL 2003 •	• RAL 2004 •	• RAL 2008 •	• RAL 2009 •	• RAL 2010 •	• RAL 6005 •	• RAL 6006 •	• RAL 6007 •
							
• RAL 2011 •	• RAL 2012 •	• RAL 3000 •	• RAL 3001 •	• RAL 3002 •	• RAL 6010 •	• RAL 6011 •	• RAL 6012 •
							
• RAL 3003 •	• RAL 3004 •	• RAL 3005 •	• RAL 3007 •	• RAL 3009 •	• RAL 6015 •	• RAL 6016 •	• RAL 6017 •
							
• RAL 3011 •	• RAL 3012 •	• RAL 3013 •	• RAL 3014 •	• RAL 3015 •	• RAL 6020 •	• RAL 6021 •	• RAL 6022 •
							
• RAL 3016 •	• RAL 3017 •	• RAL 3018 •	• RAL 3020 •	• RAL 3022 •	• RAL 6026 •	• RAL 6027 •	• RAL 6028 •
							
• RAL 3027 •	• RAL 3031 •	• RAL 4001 •	• RAL 4002 •	• RAL 4003 •	• RAL 6033 •	• RAL 6034 •	• RAL 7000 •
							
• RAL 4004 •	• RAL 4005 •	• RAL 4006 •	• RAL 4007 •	• RAL 4008 •	• RAL 7003 •	• RAL 7004 •	• RAL 7005 •

# TASARIM İLKELERİ



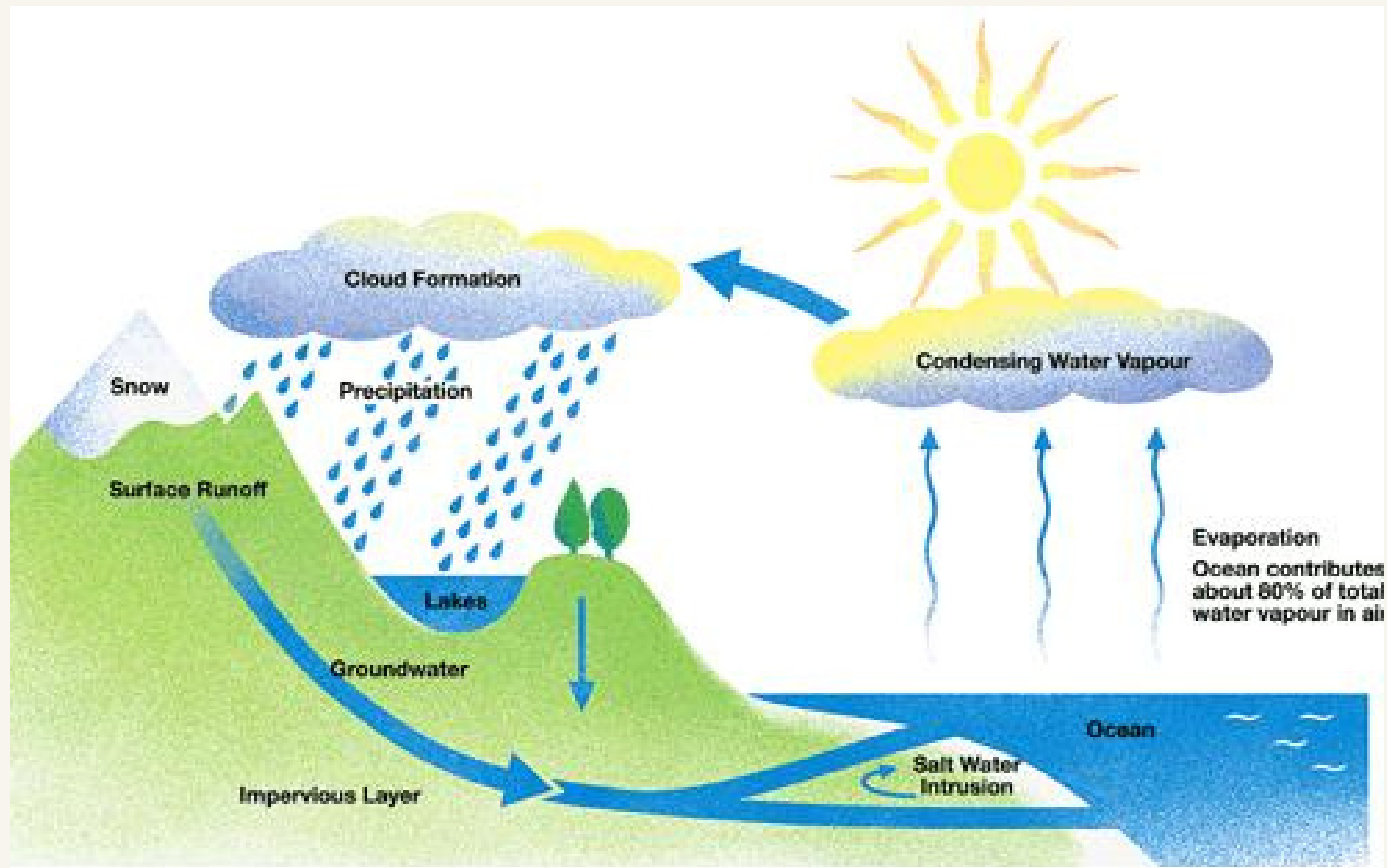
# GÖRSEL TASARIM İLKELERİ NELERDİR?

- Bütünlük
- Denge
- Vurgu
- Hizalama
- Yakınlık



# BÜTÜNLÜK

Her bir parçanın tek olarak değil bütünsel olarak anlam kazanması demektir. Tasarım ilkelerinin en önemli aşaması bütünlüktür. Çoğunlukla en zor olanı da bütünlük ilkesidir. Diğer ilkeler tarafından da desteklenen bütünlük ilkesi olmadan tasarımın başarılı olması asla düşünülemez. Tasarımın daha bütün görünmesini sağlayan bu ilke sayesinde bütün unsurlar tasarımı desteklemektedir.



# DENGE



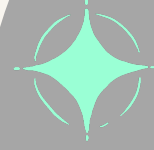
Tasarımın görsel ağırlığının eşit olarak dağıtılması anlamında kullanılmaktadır. Herhangi bir tasarımda denge ilkesi var ise, o tasarımın kendisi ile barışık olduğu anlaşılır. Dikey eksen etrafında oluşan görsel denge, görsel ağırlığın eşit olarak dağıtılmasıdır.





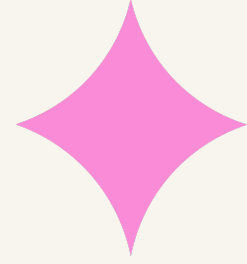
# VURGU

Bir tasarımda odak noktasını yaratan vurgu, en önemli olan alana nasıl dikkat edileceğini göstermektedir. Vurgu olmadan resme dikkat çekilemez. Bu aşamada ön planda olması gereken unsur ve ikinci planda kalması gereken unsur arasında gerçekleştirilmiş olan yön, doku, renk, biçim, ton veya çizgi kontrastı sağlanmaktadır.





# HİZALAMA



Hizalama, görsel materyallerin daha kolay algılanmasında, öğeler arasında kurulan ilişkilerin daha rahat anlaşılmasında önemli rol oynar.

Materyal içinde düzenli bir şekilde yerleştirilmiş öğeler öğrenmede de kolaylık sağlar





# YAKINLIK

- Eğitim materyallerinde belirli bir kavramı ifade edebilmek, mesajı iletebilmek için birden fazla öge kullanılabilir.
- Bu ögelerin arasındaki ilişkiyi ögelerin birbirleri arasındaki uzaklıkları ve yakınlıkları belirler.
- Birbirleri ile yakın ögeler ilişkili uzak olan ögeler ise ilişkisiz olarak anlamlandırılırlar.

